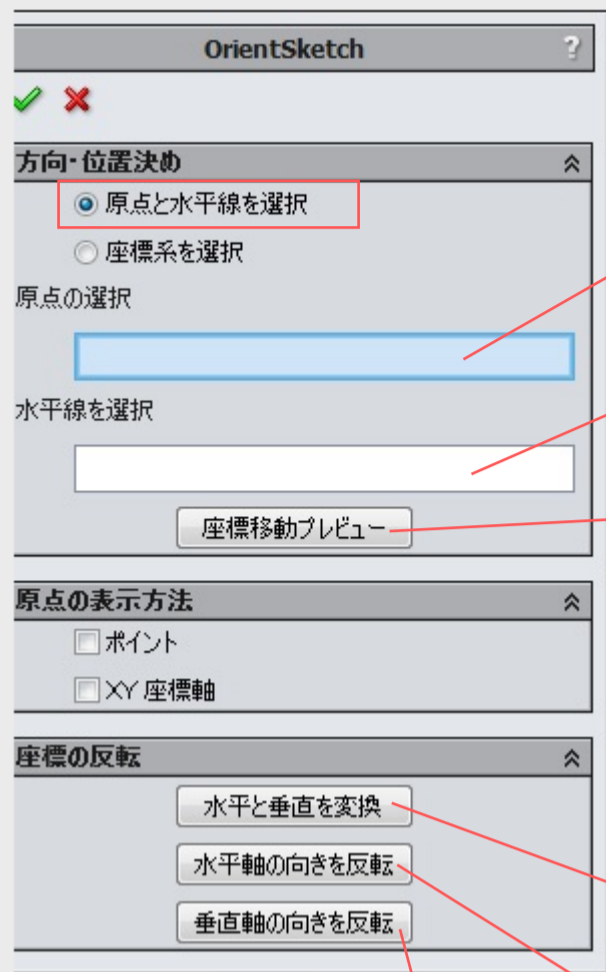


※ 何も選択しなければ  
モデルのデフォルト位置と向き。



OKでスケッチの  
位置と向きを確定  
し、スケッチを開始。

スケッチ原点となる  
頂点、スケッチ点、  
参照点を選択。

スケッチの水平と平行  
になる、直線エッジ、軸  
、スケッチ線を選択。

選択に従ってスケッチ  
座標を移動します。

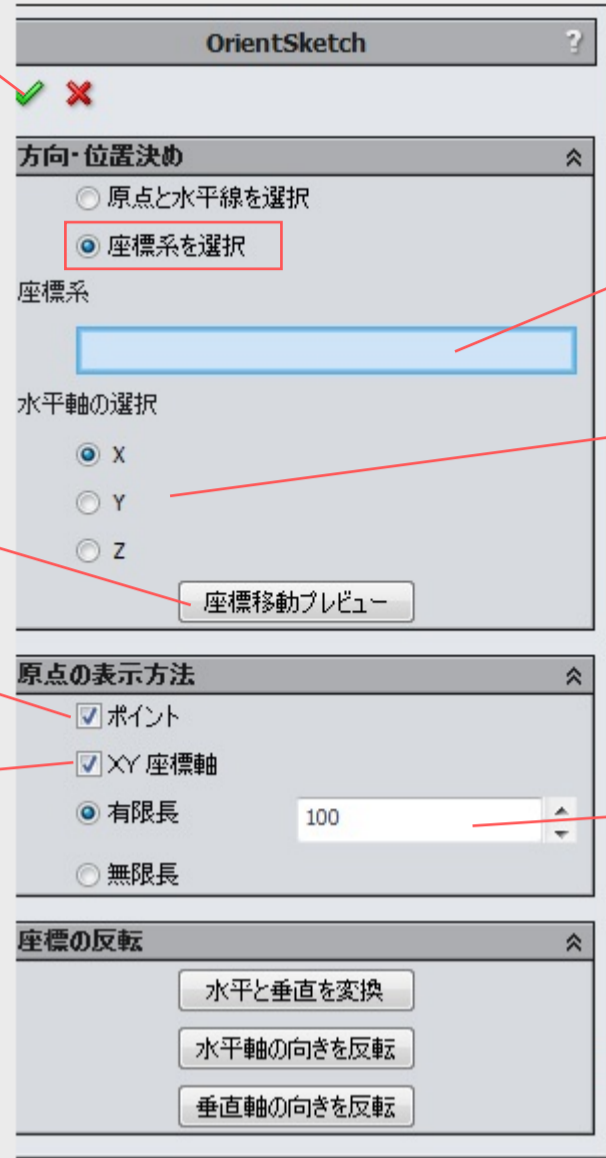
チェックを付けたら  
原点にスケッチ点  
を作成します。

チェックを付けたら  
XY座標軸を作図線  
で作成します。

スケッチを90° 回転  
させることで水平と  
垂直を入れ替えます。

スケッチの垂直軸の  
方向を反転します。

スケッチの水平軸の  
方向を反転します。



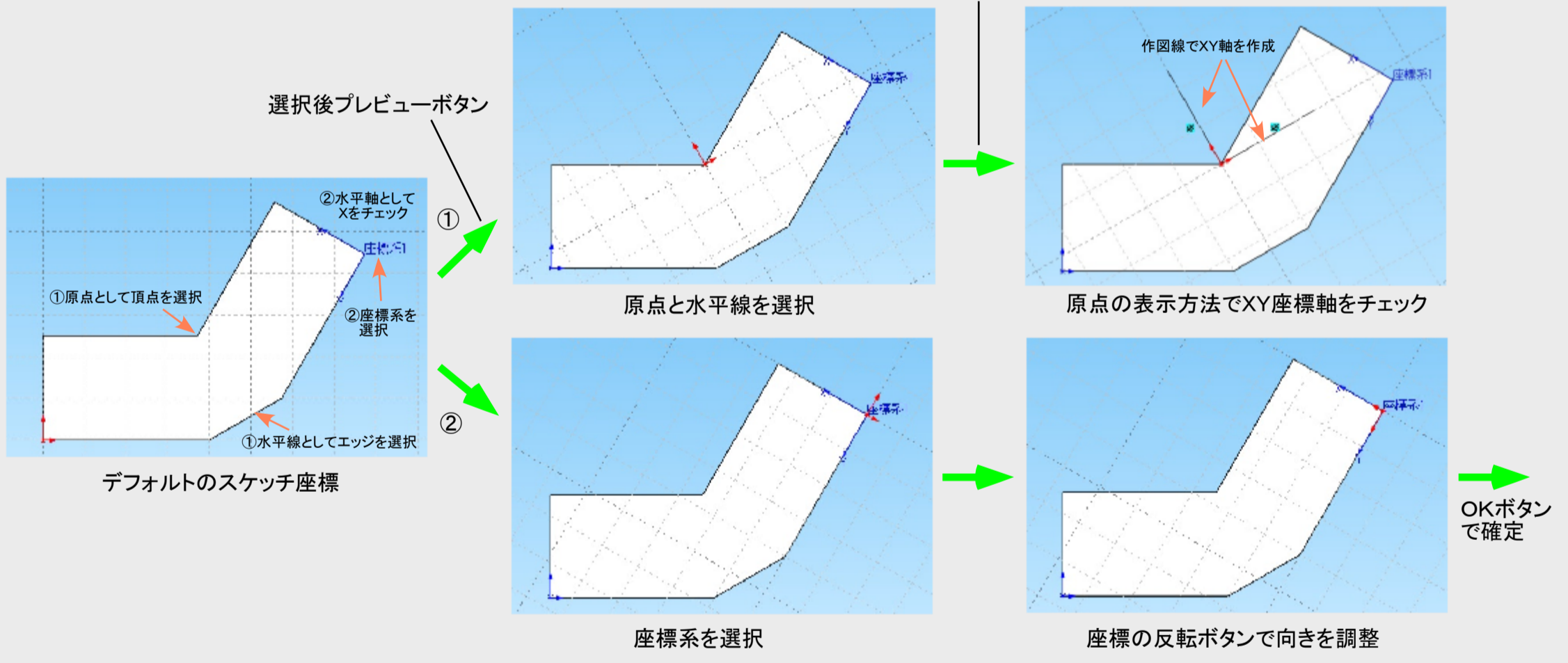
参照ジオメトリの  
座標系を選択。  
スケッチ原点は  
座標系の原点。

スケッチの水平  
と平行になる、  
座標軸を選択。

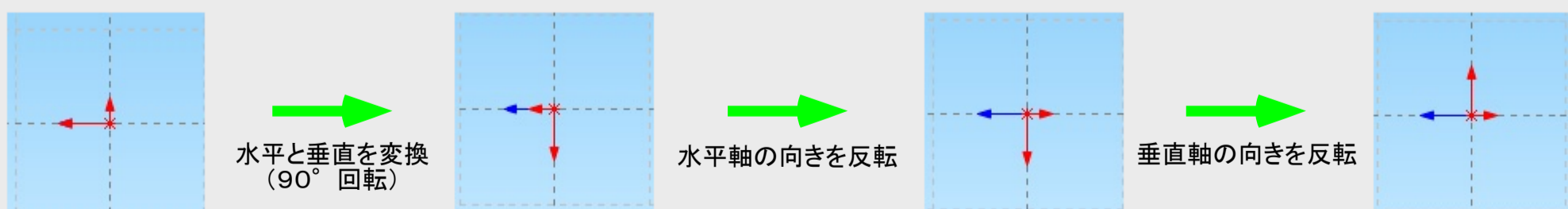
XY座標軸の長さ  
を指定します。

「方向・位置決め」と「原点の表示方法」の作用

OKボタンで確定



「座標の反転」各ボタンの作用



- ① 2014.11.23
  - ・プレビューしない不具合を修正しました。
  - ・ボタンの位置を仕分けして、グループにまとめました。
- ② 2015.01.07
  - ・マクロファイルの保存場所を任意のディレクトリに置けるようにしました。  
(マクロ本体とレジストリテキストは同じ階層にある必要があります。)
- ③ 2019.07.05
  - ・アイコンを変更しました。